

最上地域住民向け公開講座

テーマ『認知症を知りましょう』

講師：山口 智 氏

医療法人清明会 PFC HOSPITAL 副院長

日時：令和6年3月8日（金）18:00～19:45

場所：最上広域交流センター「ゆめりあ」ホールアベージュ

定員：約50名

「認知症ってどんな病気？」

「自分が、家族が、認知症になったらどこに相談したらいいの？」

「家族や周囲の人は、どう向き合えばいいの？」

など、認知症について知りたいこと、心配なことはありませんか？

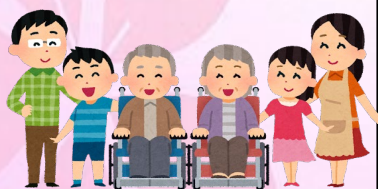
★最上地域在住で、認知症に興味のある方なら、どなたでも参加できます。

★申込は不要ですので、直接会場にお越し下さい。

参加された方には「最上地域医療・介護お役立ちマップ」を配布する予定です。

主催 最上地域保健医療対策協議会

最上地域在宅医療・介護連携拠点 ^{あっと} @ほーむもがみ



【 連絡先 】

山形県立新庄病院 総合患者サポートセンター内
最上地域在宅医療・介護連携拠点 @ほーむもがみ
TEL：080-7210-2251(代) FAX：0233-28-7277
e-mail：info@mrenkeikyoten.com