

次のような、  
医療・介護従事者からの  
相談を受け付けています

▶ 医療機関の方

▶ 包括支援センターの方

▶ 介護事業所の方

▶ ケアマネージャーの方

例えば、こんなご相談を  
お受けしています

訪問診療が可能な医療機関を知りたい

退院後の在宅医療体制について相談したい

適切なケアの方法の助言など

在宅医療に関する研修会を受けたい

在宅や施設での看取りの相談

etc

どうぞお気軽に  
ご相談ください

■ 所在地 ■

〒996-0002  
新庄市金沢 720-1  
山形県立新庄病院  
総合患者サポートセンター内

■ 開所時間 ■

平日・・・9:00～16:30  
祝休日・12/29～1/3は休み

■ FAX ■

0233-28-7277

■ ホームページ ■

<https://mrenkeikyoten.com>  
公式 HP はコチラ →

■ 直通電話 ■

080-7210-2251 (代)



最上地域 在宅医療・介護連携拠点

あつと  
@ほーむもがみ

あつと 最上地域 在宅医療・介護連携拠点  
@ほーむもがみ



@ほーむもがみでは、最上8市町村から  
委託を受け、最上地域の医療・介護従事者  
を対象に、在宅医療に関するサポートを行っ  
ています。

お困りのことがありましたら、どうぞ  
お気軽にご相談ください。

# 切れ目のない在宅医療・介護を一体的に提供することを目指して

## 『在宅医療・介護連携拠点』の4つの役割

### 1. 地域の医療・介護資源の把握

- ▶ 地域医療機関と介護事業所の機能等の情報収集
- ▶ 地域資源情報の共有
- ▶ 在宅医療・介護における課題の抽出

### 3. 医療・介護関係者の研修、情報共有の支援

- ▶ 医療と介護の相互理解を深め、多職種による連携を推進するために、合同研修会の開催等
- ▶ 「もがみ地域退院支援ルール」の普及

### 2. 相談支援

- ▶ 在宅医療に関して、医療・介護関係者からの相談対応
- ▶ 地域包括支援センターとの連絡調整・相談仲介

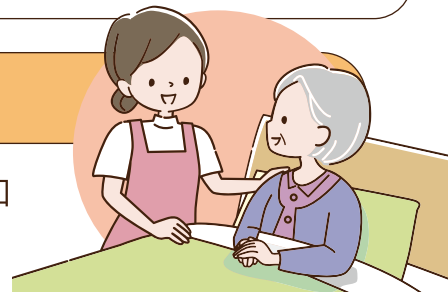
### 4. 地域住民への普及啓発

- ▶ 在宅療養についての理解を深めるため、地域住民を対象とした公開講座の開催等
- ▶ パンフレット・ホームページ・マップ等を活用した、在宅医療・介護に関する情報提供

## 医療・介護・福祉関係者の皆様へ

医療機関や介護関係者の連携を推進するための専門職専用の窓口として、「最上地域在宅医療・介護連携拠点」を県立新庄病院総合患者サポートセンター内に令和5年10月に開設しました。

4つの役割を果たすためには、関係者の皆様からの御協力が不可欠です。今後も、最上地域の、医療と介護の連携に関する現状や課題を把握し、その対応策を検討してまいります。



## 最上8市町村

- 新庄市
- 金山町
- 舟形町
- 真室川町
- 最上町
- 大蔵村
- 鮭川村
- 戸沢村



委託

最上地域保健医療対策協議会  
(会長：新庄市最上郡医師会会長)

最上地域在宅医療・介護連携拠点  
@ほーむもがみ

支援

最上保健所